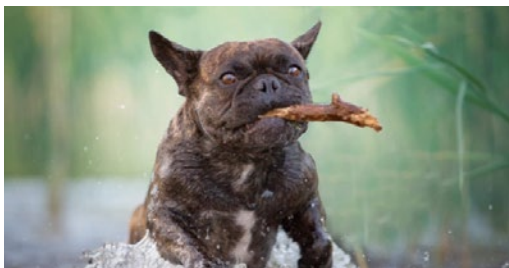


ÉLEVEUR

D'autres examens, comme l'échographie cardiaque, la rotule (patella), les yeux, la dysplasie des hanches et le test ADN pour les maladies héréditaires sont importants, examens que tout éleveur respectable, pour qui la santé de ses chiots est importante, fait volontiers. Il demandera également à l'acheteur d'examiner le chiot lorsqu'il est jeune, ou bien encore il procédera lui-même à des radiographies avant de le lui remettre, afin de se faire une première idée de la réussite des tentatives d'élevage pour obtenir un bulldog en meilleure santé.

Ces soins peuvent être exigés et réalisés par chaque éleveur dans chaque club d'éleveur, pour le bien de la race chérie, qui peut certainement vieillir sans souffrir et sans chirurgie!

Pour cela, des écarts temporaires par rapport au standard de la race doivent être tolérés. Si tous ces efforts n'apportent pas la réussite attendue à long terme, il faudra envisager des croisements avec d'autres races de chiens appropriés pour le rétablissement de la race.



VOUS VOULEZ NOUS SOUTENIR?

Devenez membre de notre association!



Pour plus d'informations, veuillez consulter:
www.gesunde-bulldoggen.de



Impressum
Gesunde Bulldoggen e.V.
Registergericht: Amtsgericht Mannheim
Registernummer: VR 440815



BOULEDOGUE EN BONNE SANTÉ

L'association **Gesunde Bulldoggen e.V.** souhaite faire connaître les particularités morphologiques des chiens brachycéphales et montrer à quoi peut ressembler un compromis sain entre le standard de la race et une fonction corporelle sans douleur. Un chien à face courte n'a pas à souffrir. Mais cela n'est possible que si l'acheteur de chiot responsable et éclairé prête attention à certaines caractéristiques de la race bouledogue Français et les exige lorsqu'il recherche un chiot élevé avec soin.

SÉLECTION DE CHOIX

L'élevage sélectif des races à face courte est caractérisé par des éleveurs experts qui produisent des chiens au corps harmonieux et fonctionnel. Seuls les chiens qui ont fait l'objet de diagnostics approfondis et qui sont capables de se reproduire sans aide humaine sont utilisés pour la reproduction. Les défauts graves du squelette et des voies respiratoires sont exclus, le but de l'élevage doit être l'animal vital, puissant et sans souffrance.



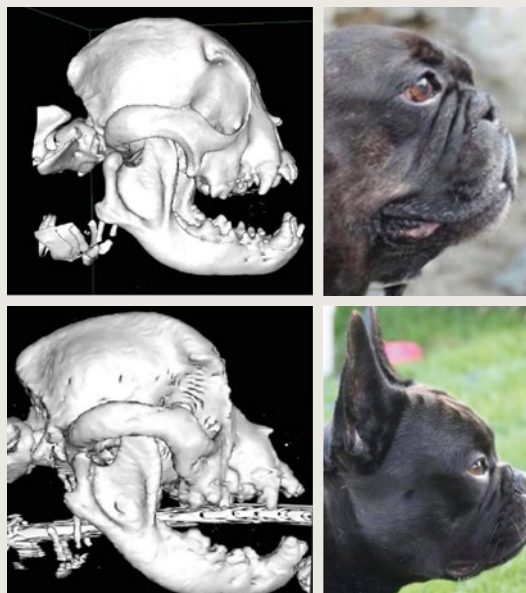
CÉSARIENNES

La première sélection pour la vitalité et les instincts sains vise l'accouplement naturel des animaux et la naissance naturelle spontanée. Choisissez des éleveurs dont les chiennes reproductrices peuvent mettre bas sans assistance humaine et n'utilisez l'insémination artificielle que dans des cas exceptionnels justifiés: Cela nécessite déjà un minimum de fonctions corporelles saines telles que la respiration libre, la condition physique et la mobilité.

RESPIRATION

Choisissez des chiens avec un nez clair sans rides et des narines bien ouvertes – sans plissement exagéré de la tête. Recherchez un cou plus long et bien défini. Les parents devraient idéalement avoir été examinés pour la fonction des voies respiratoires par CT ou laryngoscopie ou par une imagerie diagnostique similaire avant la reproduction.

Même pour un débutant, le retour à une forme de crâne plus longue est reconnaissable.



COLONNE VERTÉBRALE

La plupart des Bullys présentent des modifications typiques des corps vertébraux, le plus souvent des vertèbres en coin ou des vertèbres papillon. Des changements mineurs sont autorisés au niveau de la colonne thoracique et peuvent être améliorés par la sélection de l'élevage. Il est donc impératif de faire évaluer les animaux avant la reproduction. Un chien reproducteur doit avoir le certificat combiné radiographie plus évaluation, idéalement de la GRSK (Société pour le diagnostic par rayons X des maladies squelettiques d'origine génétique chez les petits animaux e.V.) ou une organisation similaire. Demandez à votre éleveur et sollicitez des explications. La colonne vertébrale saine et droite s'arrête dans la queue mobile et librement portée.

